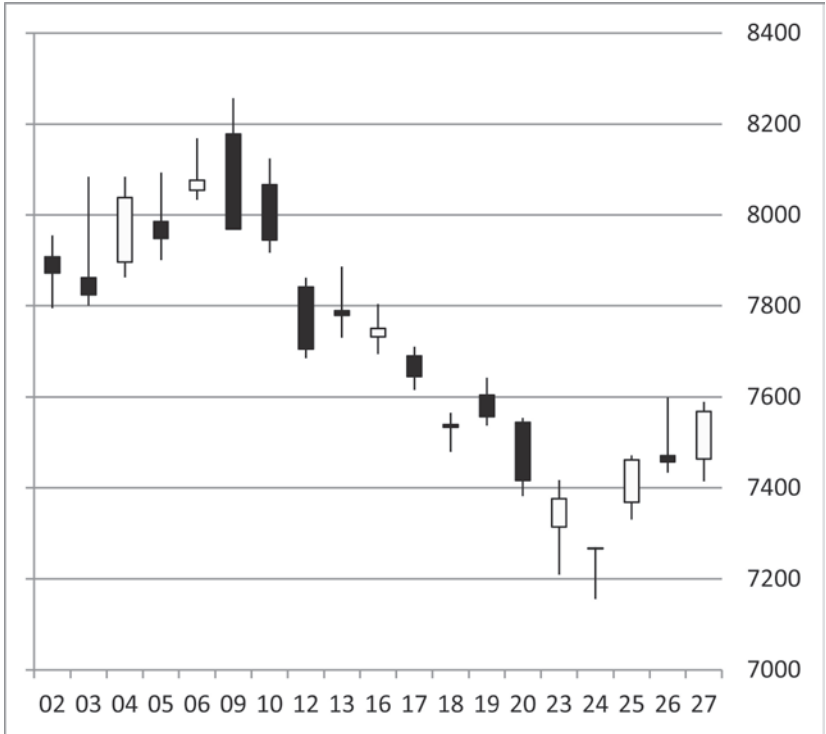


2009年2月

生涯10億計画が根底から崩される…
痛恨の一撃!



2009年2月の日経平均



- 6日** 米雇用統計、16年4カ月ぶりの水準に悪化。非農業部門の雇
用者数は前月比59万8000人減少
- 10日** 米上院、総額8380億ドルの景気対策法案を可決
- 10日** ダウ平均、前日比381.99ドル安の7888.88ドル
- 13日** 米上下両院、約7870億ドルの景気対策修正法案を可決
- 14日** G7財務相・中央銀行総裁会議
- 18日** 日銀、銀行が保有する株式の買い取りを23日から開始
- 24日** オバマ米大統領、一般教書演説（両院合同議会演説）

2/18
手数料変更にて

え


重要なお知らせ

ん…
何たる

2月18日

さして
今日も
がんばる
ぞ

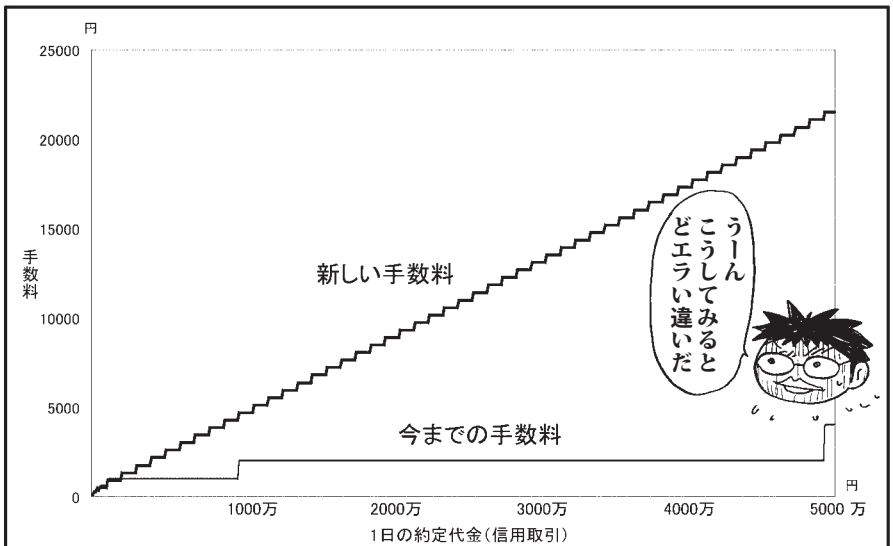
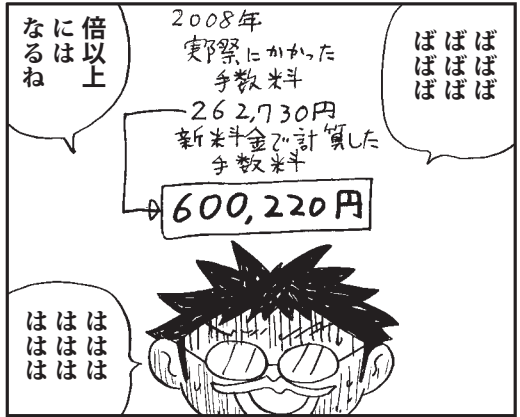
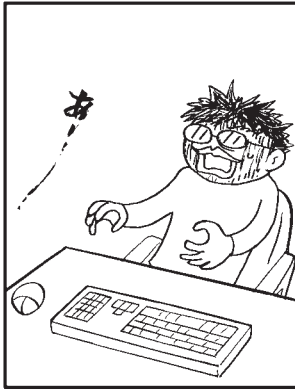
ふん



来月から
手数料
大幅値上げじゃ
ねーかああああ
!!

ななな
なんじゃ
こりや
!!







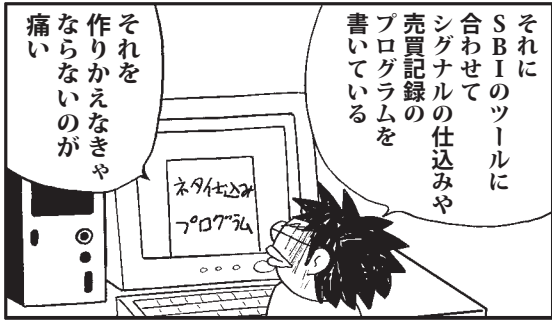
大ピーンチ!!

年20%
生涯10億
ペース



さすがに
収支マイナスには
ならないようだが
……

しかし
かなりの
ペースダウンは
強いられるな……



それを
作りかえなきゃ
ならないのが
痛い

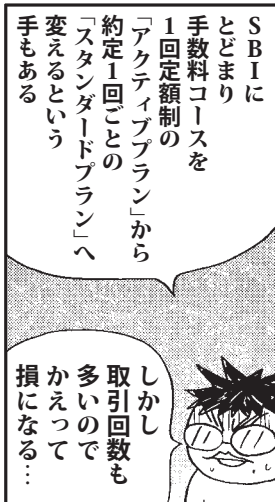
それに
SBIのツールに
合わせて
シグナルの仕込みや
売買記録の
プログラムを
書いている



資金を
よその
激安証券に
移すか?

しかし
このSBI証券は
ネット証券最大手……

そこが
値上げということは
他社も追隨するのは
時間の問題か……



SBIに
とどまり
手数料コースを
1回定額制の
「アクティブプラン」から
約定1回ごとの
「スタンダードプラン」へ
変えるという
手もある

しかし
取引回数も
多いので
かえって
損になる……



サーバーの
安定度や
ツールの
使い勝手なども
総合して
SBIを
選んでる

ほかのところに
同じレベルを
要求するのは
キツイだろう……

2/18
+59,244円

今月ここまで
-16,327円

こんな日に
勝つても
うれしくないよ

今月まだ
マイナス
だし

何を
どうやっても
現状より
絶対マイナス!!

完全に
八方
ふさがり!!

ん?
どこだ?

あははは
ははは
中川さん
面白
すぎ!!

こんな人が
大臣やってて
いいの!?

おまえにや
言われ
たくねー
だろーよ

はたはた

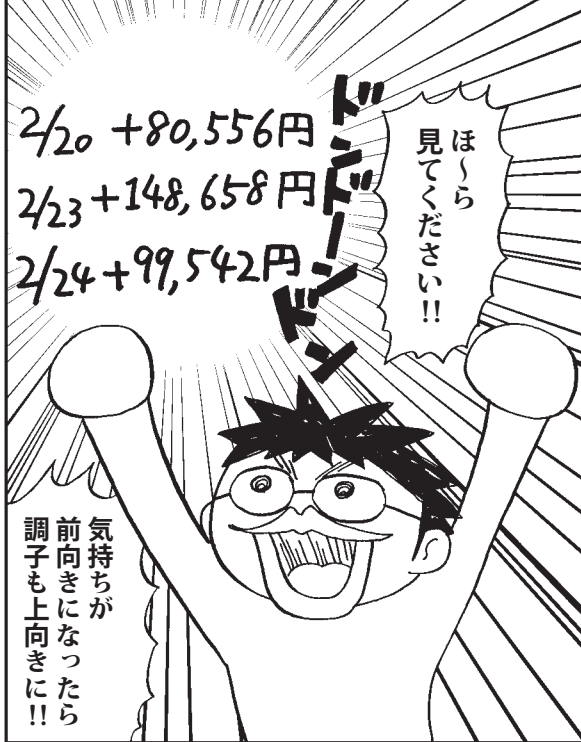
これに
比べりゃあ
リーマンショックも
ライブドアショックも
屁でもねえ

オレに
とっちゃあ
「SBIショック」
のほうが
よっぽど
重大だ

中川
ショックで
円安
株安

中川
ショック
ねえ





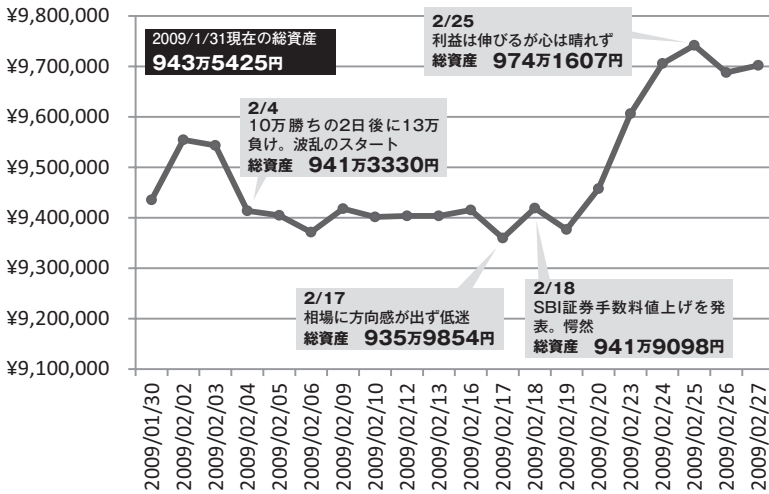
2009年2月末

総資産
9,701,972円
元本増加率
+115.60%
月収支
+266,547円
(+2.82%)



2009年2月のタクマ収支報告

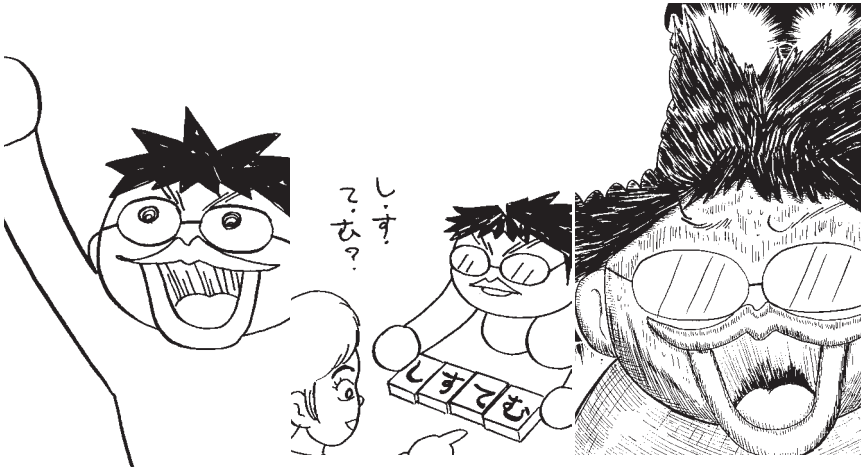
(2009/1/31~2/28)



※元金は450万円

今月の収支

プラス**26万6547円**



塵も積もれば吹けば飛ぶ

