

# Pan-Report™

発行; PanRolling Inc.  
年間購読料 63,000 円  
無断転用禁止

#1001, Duo, 7-21-3, Nishishinjuku, Shinjuku-ku, Tokyo, Japan, 160-0023 〒160-0023 東京都新宿区西新宿 7-21-3-1001 fax 03-5386-7393

## 《東京コーンのシズナル・スプレッド (2000年版)》 1/5

サヤ取り

柳谷 雅之(giya@panrolling.com)

### 1. はじめに

本報告では Pan Report 293-294 号で紹介した東京コーンのシズナル・スプレッド戦略の成績を振り返るとともに、Pan Report 661-666 号で導入した強弱別サヤ平均グラフを用いて戦略を修正します。戦略は 6 ヶ月離れた限月間スプレッドを季節性に基づき売買するというものです。本報告は Pan Report 293-294 号と併せてご覧ください。お手元がない方は <http://www.panrolling.com/premium> よりバックナンバーを取得できます。

### 2. 昨年の成績

293-294 号発行(99/09/24)以降のサインを機械的に仕掛けた場合の結果を表 1 に示します。結果は大引けで仕掛けられたと仮定しており、手数料を考慮していません。利益は取引所表示価格で示してあり、実際の損益を計算するには倍率 100 倍を掛け、手数料を差し引く必要があります。組合せは特にことわりのない限り期近買い期先売りを意味します。期近が高い逆ザヤ状態をプラスで表現しています。

98 年末からの動きは概ね弱気に推移し、順ザヤが定着して、サヤ滑り的な動きが続きました。その結果表 1 にもある通り、期近買いの組合せが苦しい展開を強いられました。期近売りの組合せは全て利益になったものの、期近 買いの組合せの損失が大きく、1 セットあたりの平均利益は 75 円と、手数料を差し引くと損失となる結果に終わりました。期近 買いの損失は予期せぬ安納会が原因でしたが、これまで利益になったケースの最悪値洗いである 620 円を目処に損切り出来ていれば半分程度に食いどめられたかもしれません。成績不振の原因は、最初に戦略を考案した時が期近買い有利が続いた直後だったので、戦略が期近買いに偏ってしまったことです。また、東京米国産大豆と比較して取引データが少ないため、戦略の信頼性が乏しかったことも否めません。

こうした反省をふまえて、戦略を見直すとともに今後の方針を再検討します。

表1: 昨年の実績

仕掛日	サヤ	仕切日	サヤ	利益	最良値洗	最悪値洗	備考
98/10/16	-290	99/1/14	-300	-10	300	-140	買い 売り
99/1/4	-200	99/1/20	-340	-140	40	-160	買い 売り
99/2/18	-220	99/4/21	-450	-230	0	-290	買い 売り
99/6/4	-690	99/10/14	-370	320	510	-400	買い 売り
99/1/14	-300	99/4/15	-1,220	920	920	-190	期近 売り期先 買い
99/1/20	-340	99/6/4	-1,190	850	850	-210	期近 売り期先 買い
99/4/23	-380	99/7/29	-680	300	490	-160	期近 売り期先 買い
99/4/20	-370	99/5/31	-660	290	290	-140	期近 売り期先 買い
99/6/18	-340	99/12/15	-1,950	-1,610	160	-1,610	買い 売り
99/8/19	-590	99/12/28	-500	90	120	-480	買い 売り(建玉中)
99/10/18	-490	99/12/28	-450	40	90	-350	買い 売り(建玉中)
合計				820	平均	75	

監修 / パン・ローリング  
<http://www.panrolling.com/>

TEL03-5386-7391 後藤  
E-mail; [goto@panrolling.com](mailto:goto@panrolling.com)

# Pan-Report™

発行; PanRolling Inc.  
年間購読料 63,000 円  
無断転用禁止

#1001, Duo, 7-21-3, Nishishinjuku, Shinjuku-ku, Tokyo, Japan, 160-0023 〒160-0023 東京都新宿区西新宿 7-21-3-1001 fax 03-5386-7393

## 《東京コーンのシーズナル・スプレッド (2000年版)》 2/5

サヤ取り

柳谷 雅之(giya@panrolling.com)

### 1. サヤ平均グラフと戦略の修正

サヤ平均グラフを全年(93年～99年、1月限に限り2000年も含む)、強気の年(期近限月が一代で見て陽線)、弱気の年(期近限月が一代で見て陰線)に分けて計算した結果を図1から図6に示します。

サヤ平均グラフから、戦略を以下の通り見直します:

買い 売り: 仕掛けを9月第15日に遅らせます。

買い 売り: 仕掛けを9月第15日に遅らせます。

買い 売り: 見送りとします。

買い 売り: 仕切りを1月第9日に早めます。

買い 売り: 見送りとします。

買い 売り: 仕掛けを9月第3日に遅らせます。

期近 売り期先 買い: 変更ありません。

期近 売り期先 買い: 変更ありません。

期近 売り期先 買い: 仕掛けを5月第1日に、仕切りを8月第11日に遅らせます。

期近 売り期先 買い: 仕切りを8月第15日に遅らせます。

結果となる戦略を表2に示します。

表2: 戦略一覧

組合せ	仕掛け	仕切り
買い 売り	9月第15日	12月第12日
買い 売り	9月第15日	1月第9日
買い 売り	1月第1日	1月第9日
買い 売り	9月第3日	10月第9日
期近 売り期先 買い	1月第9日	4月第11日
期近 売り期先 買い	1月第12日	6月第4日
期近 売り期先 買い	5月第1日	8月第11日
期近 売り期先 買い	4月第3日	8月第15日

### 4. 今後の方針

間もなく訪れる期近 売りの仕掛けを推奨します。1月第9営業日は17日です。その前後の動きに注意して順張で仕掛けます。損切は1月17日を基準に630円逆行したらです。

順ザヤの場合、サヤ滑り的な動きとパターン1(b)とを確実に見分け、サヤ滑り的な動きの時には期近買いを消極的に考えることが重要と考えます。サヤ滑り的な動きとは、順ザヤかつ全体が下落基調で期近ほど弱い場合を言います。パターン1(b)とは、順ザヤかつ全体が上げ基調で、期先ほど強い場合を言います。仕掛け時でみて、逆ザヤが定着していない場合は期近売りを、パターン1(b)もしくは逆ザヤ定着的な動きの時は期近買いを仕掛けていきます。特に、不作為が明らかになった時の 買い、 買いの組合せを積極的に仕掛けていきます。それ以外の場合は見送り、米国産大豆の仕掛けを推奨します。

また、季節性に基づく売買は、それだけでも売買根拠になり得ると考えますが、他の手法(五本七本のリズム等)の補助にも極めて有効と考えます。季節性の援助がある場合は積極的に仕掛ける、季節性の逆を取りに行く場合は損切を小さめにする等の利用法が有効だと思えます。

監修 / パン・ローリング  
<http://www.panrolling.com/>

TEL 03-5386-7391 後藤  
E-mail; [goto@panrolling.com](mailto:goto@panrolling.com)

# Pan-Report™

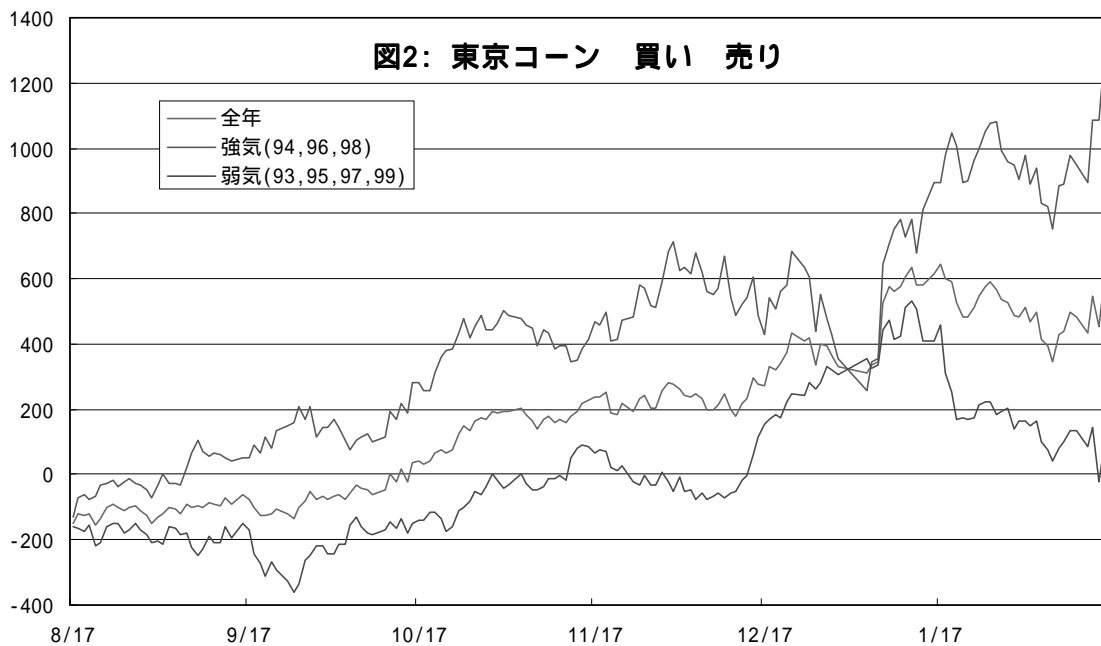
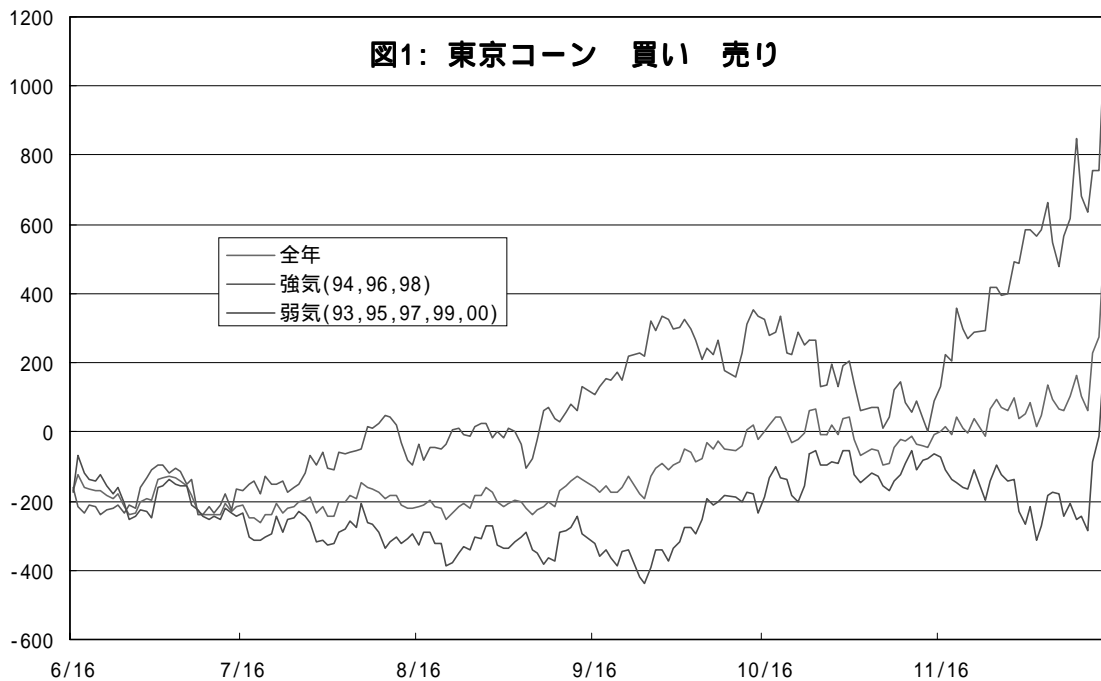
発行; PanRolling Inc.  
年間購読料 63,000 円  
無断転用禁止

#1001, Duo, 7-21-3, Nishishinjuku, Shinjuku-ku, Tokyo, Japan, 160-0023 〒160-0023 東京都新宿区西新宿 7-21-3-1001 fax03-5386-7393

## 《東京コーンのシーズナル・スプレッド (2000年版)》 3/5

サヤ取り

柳谷 雅之(giya@panrolling.com)



# Pan-Report™

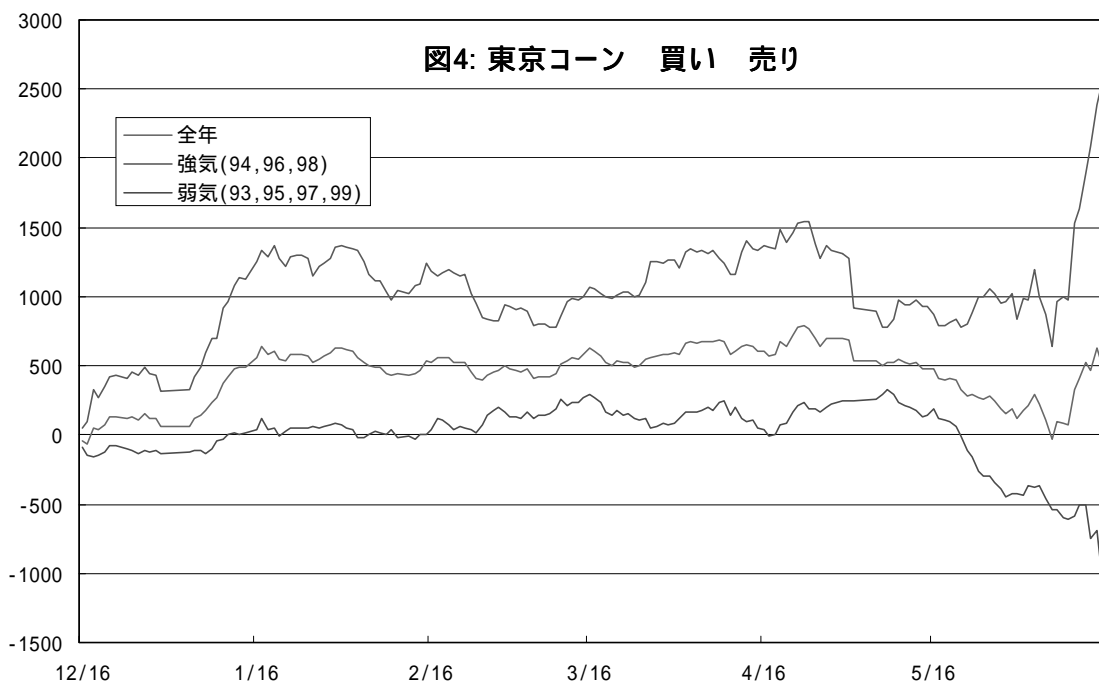
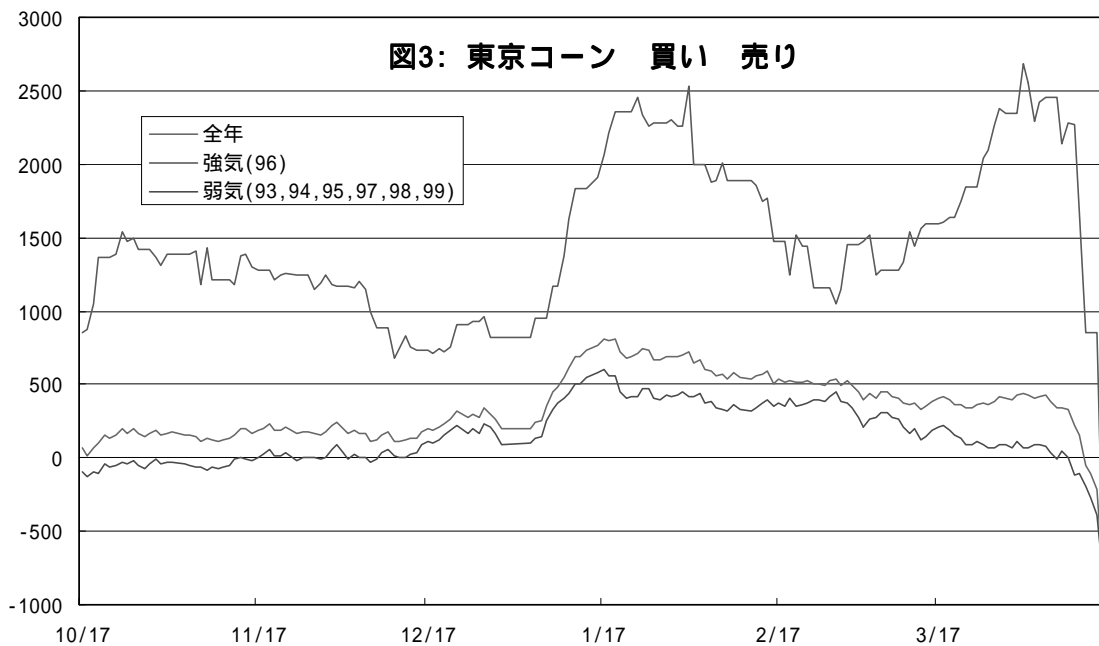
発行; PanRolling Inc.  
年間購読料 63,000 円  
無断転用禁止

#1001, Duo, 7-21-3, Nishishinjuku, Shinjuku-ku, Tokyo, Japan, 160-0023 〒160-0023 東京都新宿区西新宿 7-21-3-1001 fax03-5386-7393

## 《東京コーンのシーズナル・スプレッド (2000年版)》 4/5

サヤ取り

柳谷 雅之(giya@panrolling.com)



# Pan-Report™

発行; PanRolling Inc.  
年間購読料 63,000 円  
無断転用禁止

#1001, Duo, 7-21-3, Nishishinjuku, Shinjuku-ku, Tokyo, Japan, 160-0023 〒 160-0023 東京都新宿区西新宿 7-21-3-1001 fax03-5386-7393

## 《東京コーンのシーズナル・スプレッド (2000年版)》 5/5

サヤ取り

柳谷 雅之(giya@panrolling.com)

