

# 平均足と一目均衡表 (月足)・Japan

2003年12月

## \*為替(円)\*

ドル安

・レジスタンス:  
・サポート:

113.95

\*月足による各数値  
月末終値

107.30

転換線

113.95

基準線

120.97

先行スパンA

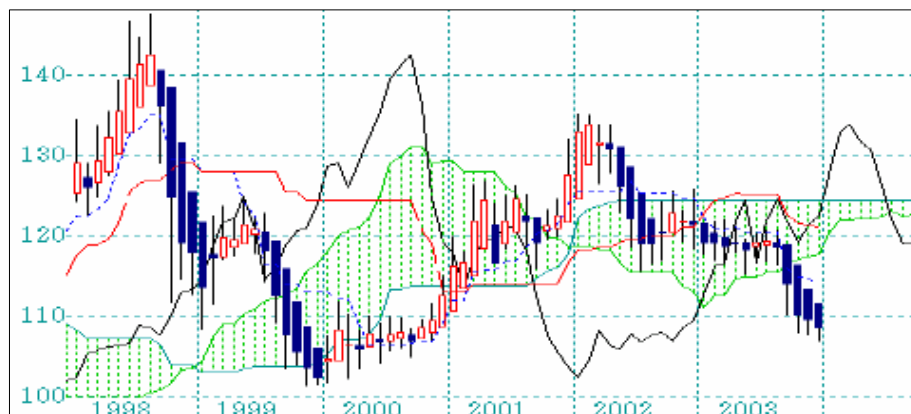
117.68

先行スパンB

124.45

遅行スパン

122.53



## \*日経平均\*

中立

・レジスタンス:  
・サポート:

13538.81

9842.60

\*月足による各数値  
月末終値

10676.64

転換線

9421.20

基準線

9842.60

先行スパンA

13538.81

先行スパンB

15108.08

遅行スパン

10567.47



## \*円債先物\*

債券高

・レジスタンス:  
・サポート:

139.59

137.21

\*月足による各数値  
月末終値

137.85

転換線

139.59

基準線

139.59

先行スパンA

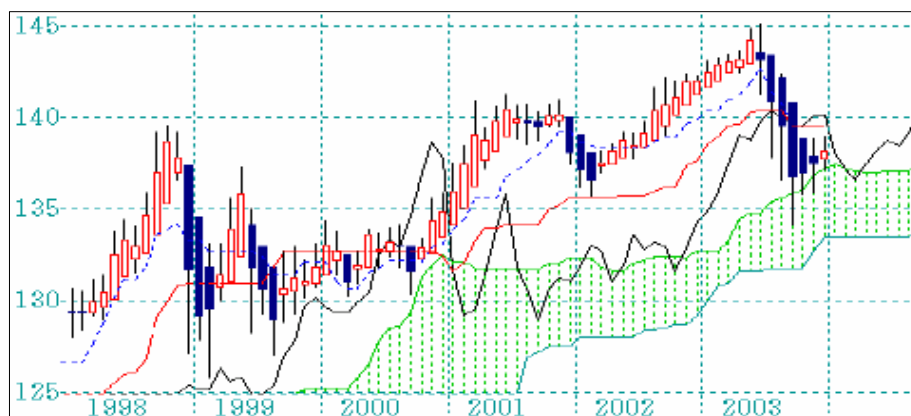
137.21

先行スパンB

133.48

遅行スパン

140.19



(注)Y軸の目盛は対数目盛になっています。

この分析は一般に公開されている情報に基づいて記述されておりますが、内容の正確さや完全さを保証するものではありません。また、ここに書かれている意見ならびに予想は分析時点のデータを使ったものであり、予告なしに変更する場合があります。本レポートはあくまでも参考情報であり、いかなる金融商品の売買を勧めるものではありません。取引を行う際はリスクを熟知した上、ご自身の判断で行われますよう強く推奨いたします。なお、許可無く当レポートの転送、複製、転用、検索可能システムへの保存はご遠慮ください。