

# Pan-Report™

発行; PanRolling Inc.

年間購読料 63,000 円

無断転用禁止

#1001, Duo, 7-21-3, Nishishinjuku, Shinjuku-ku, Tokyo, Japan, 160-0023 〒 160-0023 東京都新宿区西新宿 7-21-3-1001 fax 03-5386-7393

## 《サヤ取りの実践 < 22 >》 1/3

サヤ取り

羽根 英樹 hane@panrolling.com

ストップ時の有利なサヤ取り 2 (前回の続き)

ストップ(値幅制限)により人為的に歪められたサヤが元に戻る過程で、美味しいサヤ取りができる可能性があることを前回でお話ししました。しかし、実はこのやり方は、ザラバの値動きをリアルタイムで画面に張り付けてみながらトレードできる環境にないと危険であるのです。異なるストップ幅の2つの銘柄がストップ幅の値段にずっと張り付いたままであれば、前回述べた方法を使うことに問題はありません(勿論、最後まで注文が通らない事があります)。しかし、例えば、両銘柄がストップ高であったとしても、買い注文が通ったと同時に、相場が下落し、売り銘柄に注文を入れる頃には、最初の値段から、かなり下値になっていることがありえるわけです。このような事は実際に良くありますし、急落した場合、気配値だけがどんどん下げられて、注文が実際にはなかなか入らない事もあります。このような事態になった時に、値動きをみていないと悲惨な事になります。

現在の各銘柄あれこれ(板寄せ銘柄)

### 1. ゴム

ゴムは逆ザヤが定着してきた感もありますが、サヤの周期は不安定で、しかも動きが小さく妙味が少ないと思います。(図1, 図2参照)今後の戦略としては、逆ザヤの定番でパターン3を狙うことになるのですが、もっと振幅が大きくなり、周期がはっきりしてからでも遅くはありません。もう少し様子見でしょう。

### 2. アラビカコーヒー

ミニパターン1bが発生しましたが、プレミアム自体が少なく、又サヤの形もそれほどパターン1を仕掛けるのに有利とは言えません。(図3, 図4参照)ここは見送りがお奨めです。

現在のところ筆者が見た限りで同銘柄異限月のサヤ取りでは今すぐ仕掛けられそうなものはちょっと見あたりません。休むも相場と言いますが、自分の出番がくるまで仕掛けないというのも大事なことです。もちろん今の状態でも例えばオイルの異銘柄などを仕掛ける人はいると思いますが、それが自分にとっての得意技ならそれでもいいのです。ただ、他の人が仕掛けているからと言って、普段自分が手を出していない事をするのは、上達の妨げになると思います。4 / 1 1 現在、筆者自身もサヤ取りのポジションは持っていません。

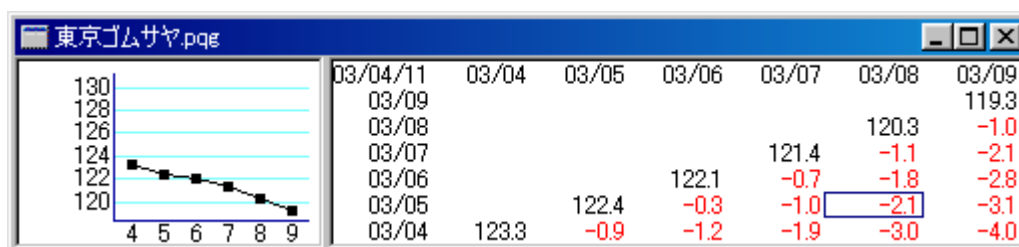


図1 4 / 1 1現在の東京ゴムのサヤ形とブロック

監修 / パンローリング  
<http://www.panrolling.com/>

TEL03-5386-7391 後藤  
 E-mail; goto@panrolling.com

# Pan-Report™

発行; PanRolling Inc.  
 年間購読料 63,000 円  
 無断転用禁止

#1001, Duo, 7-21-3, Nishishinjuku, Shinjuku-ku, Tokyo, Japan, 160-0023 〒 160-0023 東京都新宿区西新宿 7-21-3-1001 fax03-5386-7393

## 《サヤ取りの実践 < 22 >》 2/3

サヤ取り

羽根 英樹 hane@panrolling.com

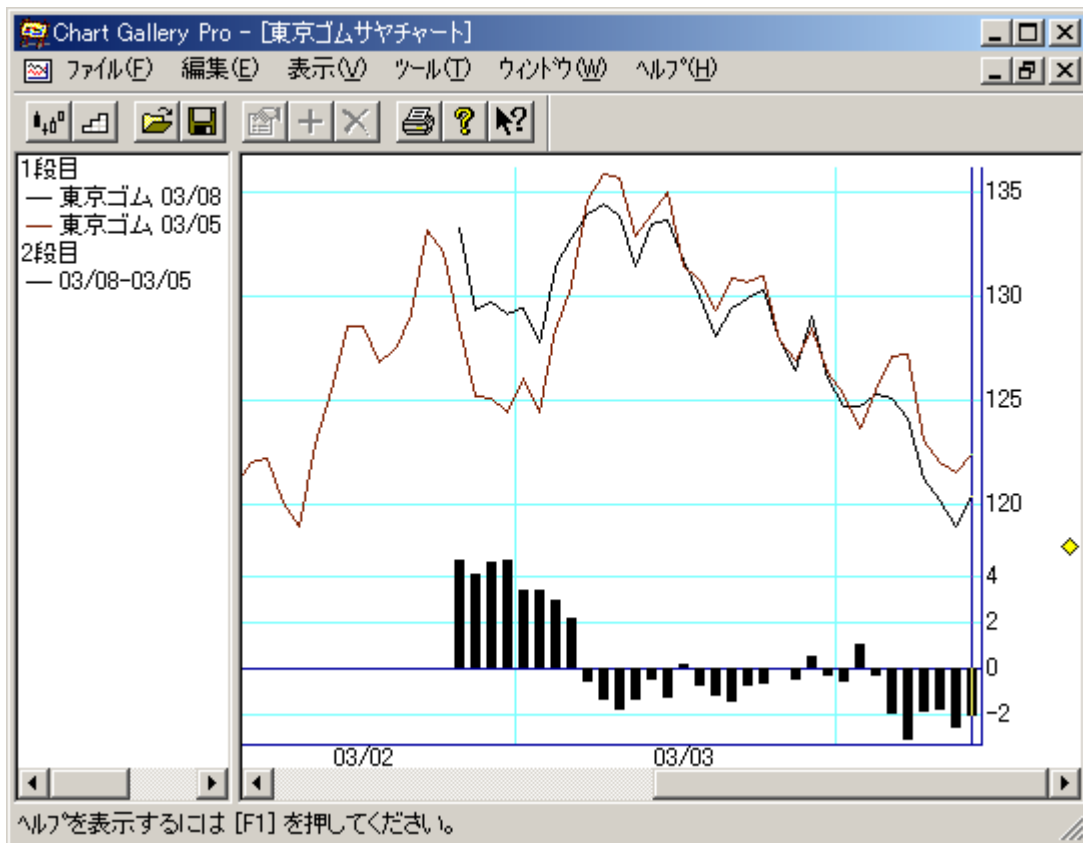


図2 東京ゴム 8月限 - 5月限のサヤグラフ

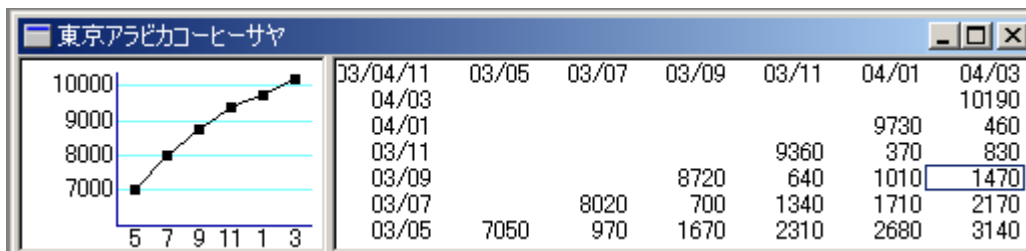


図3 4 / 1 1 現在の東京アラビカコーヒーのサヤ形とブロック

# Pan-Report™

発行; PanRolling Inc.  
年間購読料 63,000 円  
無断転用禁止

#1001, Duo, 7-21-3, Nishishinjuku, Shinjuku-ku, Tokyo, Japan, 160-0023 〒 160-0023 東京都新宿区西新宿 7-21-3-1001 fax03-5386-7393

## 《サヤ取りの実践 < 22 >》 3/3

サヤ取り

羽根 英樹 hane@panrolling.com

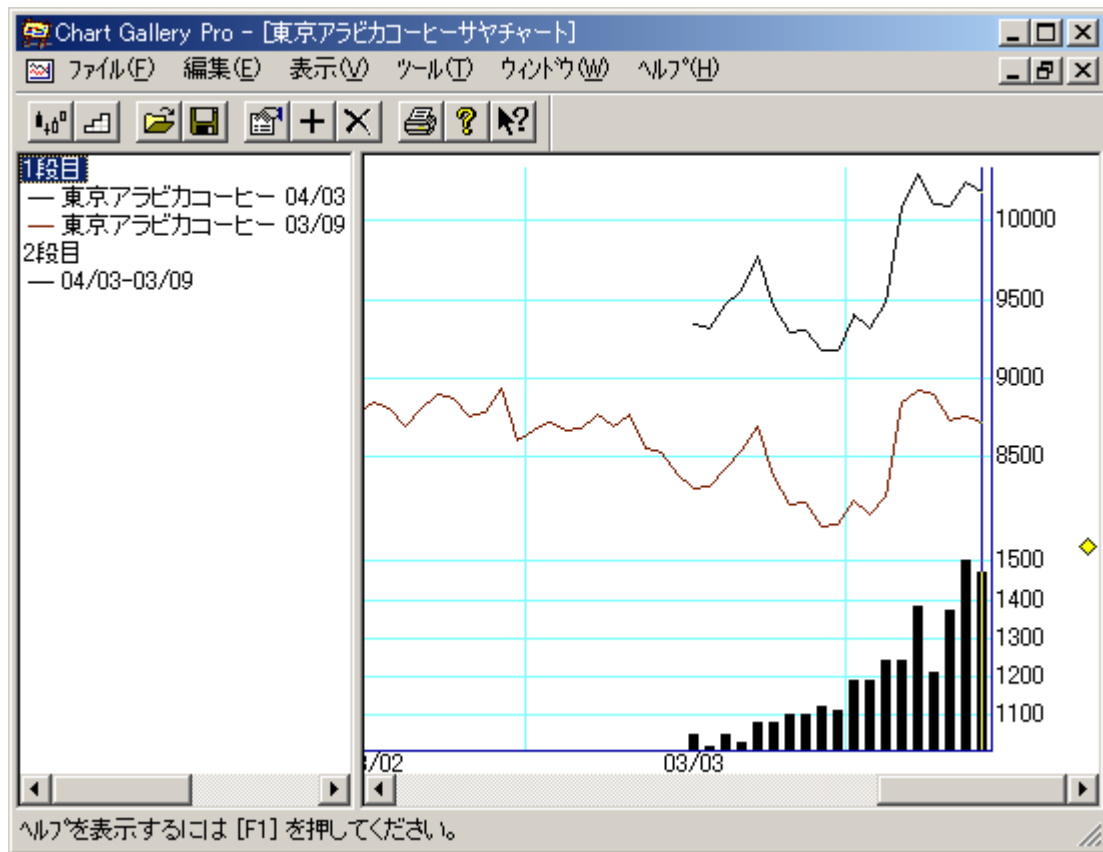


図4 東京アラビカコーヒー 3月限 - 9月限のサヤグラフ