

Pan-Report™

発行 ;PanRolling Inc.

年間購読料 63,000 円

無断転用禁止

#1001,Duo , 7-21-3,Nishishinjuku,Sinjuku-ku,Tokyo,Japan,160-0023 〒 160-0023 東京都新宿区西新宿 7-21-3-1001fax03-5386-7393

《サヤ取りの実践 <46>》 1/2

サヤ取り

羽根英樹

○東京ゴム

当限から4番限までが逆ザヤ化しました。(図1,2参照)更に逆ザヤ拡大があるようならパターン3(ポジションは期先売り-期近買い)を仕掛けたいところです。今年からザラバに移行したゴムですが、意外に出来高は増えています。ただ、他のザラバ銘柄と同じように極端に先限に出来高が偏っています。板寄せの時のように寄り付き成り行きでは注文が出しにくく、ザラバをみながらの注文にならざるを得ません。又、6月限まで(現在は期近3本)は10000倍、7月限以降(期先3本)は5000倍と倍率が違いますので要注意です。この場合、期近1枚に対して期先2枚の組み合わせになります。

図1 東京ゴム 4/19 現在のサヤブロックとサヤ形

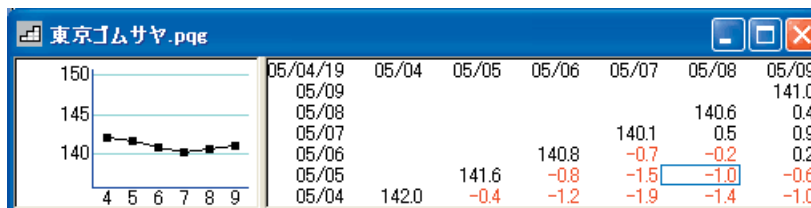
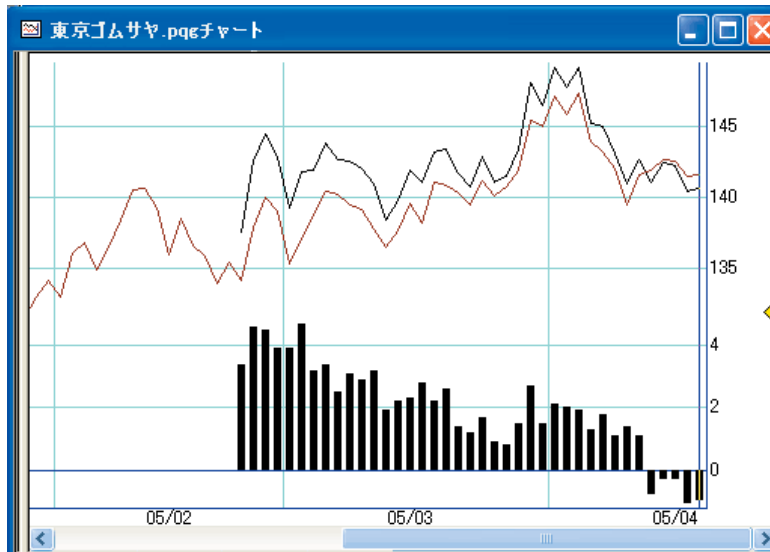


図2 東京ゴム 8月限-5月限のサヤグラフ



監修／パンローリング

TEL 03-5386-7391

<http://www.panrolling.com/>E-mail info@panrolling.com

Pan-Report™

発行 ;PanRolling Inc.

年間購読料 63,000 円

無断転用禁止

#1001,Duo , 7-21-3,Nishishinjuku,Sinjuku-ku,Tokyo,Japan,160-0023 〒 160-0023 東京都新宿区西新宿 7-21-3-1001fax03-5386-7393

《サヤ取りの実践 <46>》 2/2

サヤ取り

羽根英樹

○東京灯油 - 東京原油

激しい動きが続いている石油市場ですが、パターン1bが発生していました。(図3、4参照) 原料の原油の上げに伴って、製品である灯油も上がりましたが、プレミアムがついた分だけ割高になり、下げに転じた時にプレミアムが剥がれた状態です。仕掛けのタイミングですが、終値のサヤが縮小したのをみて翌8日にポジションをとりたいところですが、この日は灯油が終日ストップ安でした。こんな中では、灯油の売り注文だけを入れておいて、約定した分だけ原油に買い注文をいれるしか方法がありません。まだまだ動きのある石油市場ですから、これからもパターン1bが発生する可能性は高そうです。ちなみに今回も同じ時期にガソリン-原油の組み合わせでもパターン1bになっています。

図3 東京灯油 - 原油 4/19 現在のサヤブロックとサヤ形

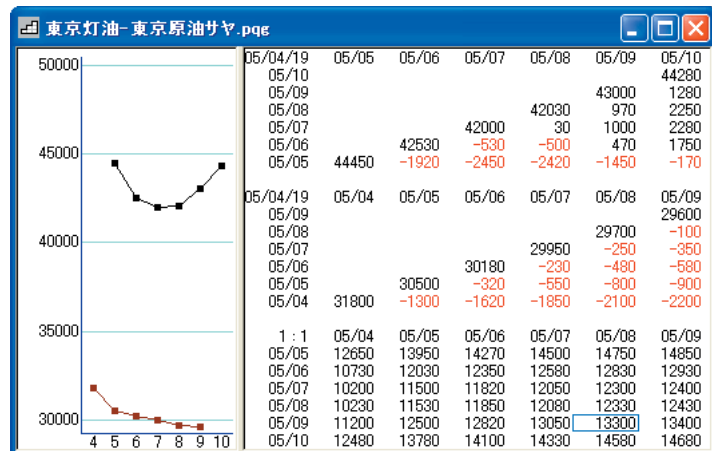
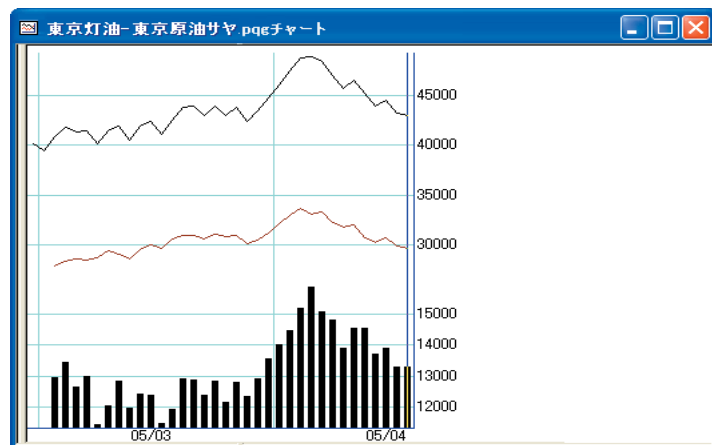


図4 東京灯油 9月限 - 原油 8月限のサヤグラフ



監修 / パンローリング

TEL 03-5386-7391

<http://www.panrolling.com/>E-mail info@panrolling.com