

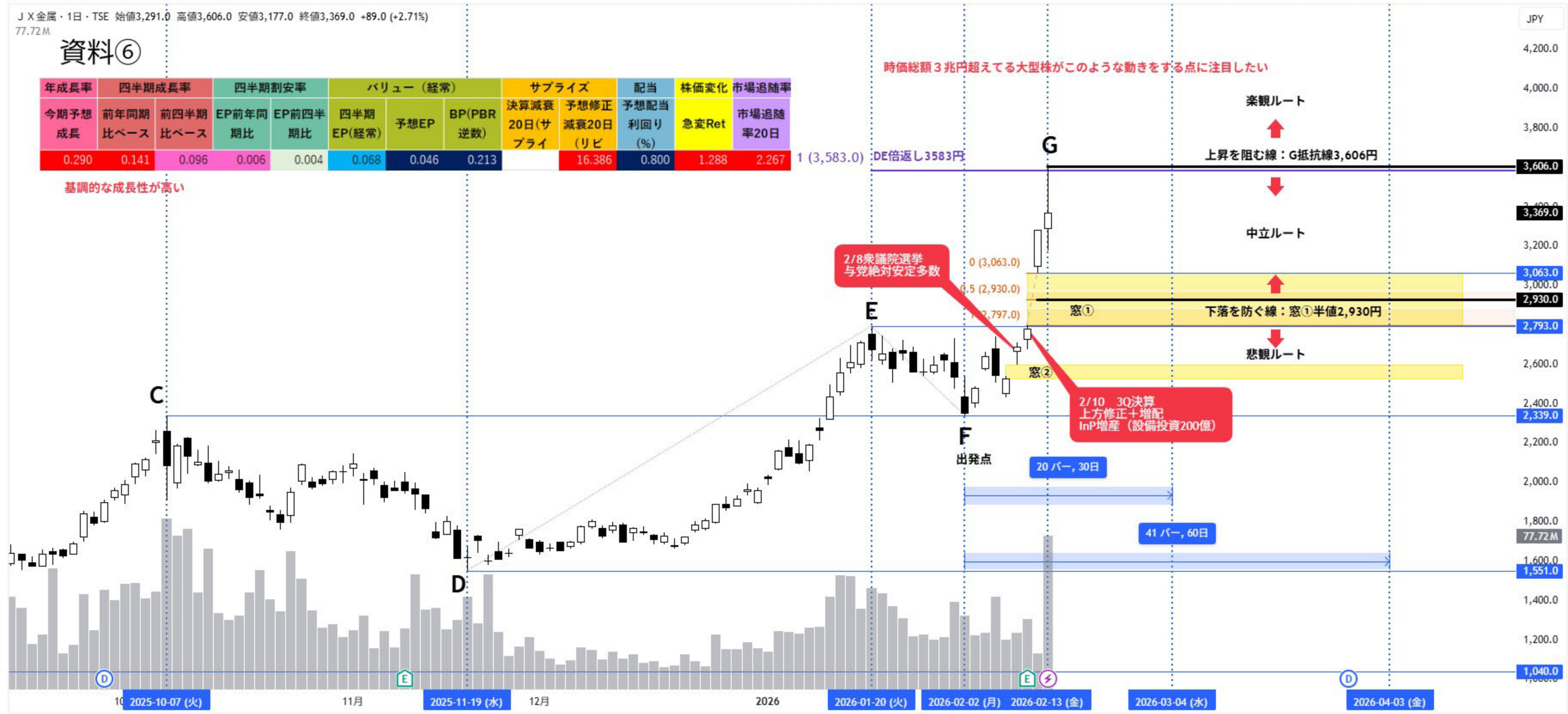
J X 金属・1日・TSE 始値3,291.0 高値3,606.0 安値3,177.0 終値3,369.0 +89.0 (+2.71%)
77.72M

資料⑥

年成長率	四半期成長率		四半期割安率		バリュー (経常)			サプライズ		配当	株価変化	市場追随率
今期予想成長	前年同期比ベース	前四半期比ベース	EP前年同期比	EP前四半期比	四半期EP(経常)	予想EP	BP(PBR逆数)	決算減衰20日(サブライ)	予想修正減衰20日(リビ)	予想配当利回り(%)	急変Ret	市場追随率20日
0.290	0.141	0.096	0.006	0.004	0.068	0.046	0.213		16.386	0.800	1.288	2.267

基調的な成長性が高い

時価総額3兆円超える大型株がこのような動きをする点に注目したい



2/8衆議院選挙
与党絶対安定多数

2/10 3Q決算
上方修正+増配
InP増産 (設備投資200億)

楽観ルート

上昇を阻む線：G抵抗線3,606円

中立ルート

下落を防ぐ線：窓①半値2,930円

悲観ルート

G

E

F
出発点

E

D

20バー, 30日

41バー, 60日

JPY

4,200.0

4,000.0

3,800.0

3,606.0

3,400.0

3,369.0

3,200.0

3,063.0

3,000.0

2,930.0

2,793.0

2,600.0

2,400.0

2,339.0

2,200.0

2,000.0

1,800.0

77.72M

1,600.0

1,551.0

1,400.0

1,200.0

1,040.0