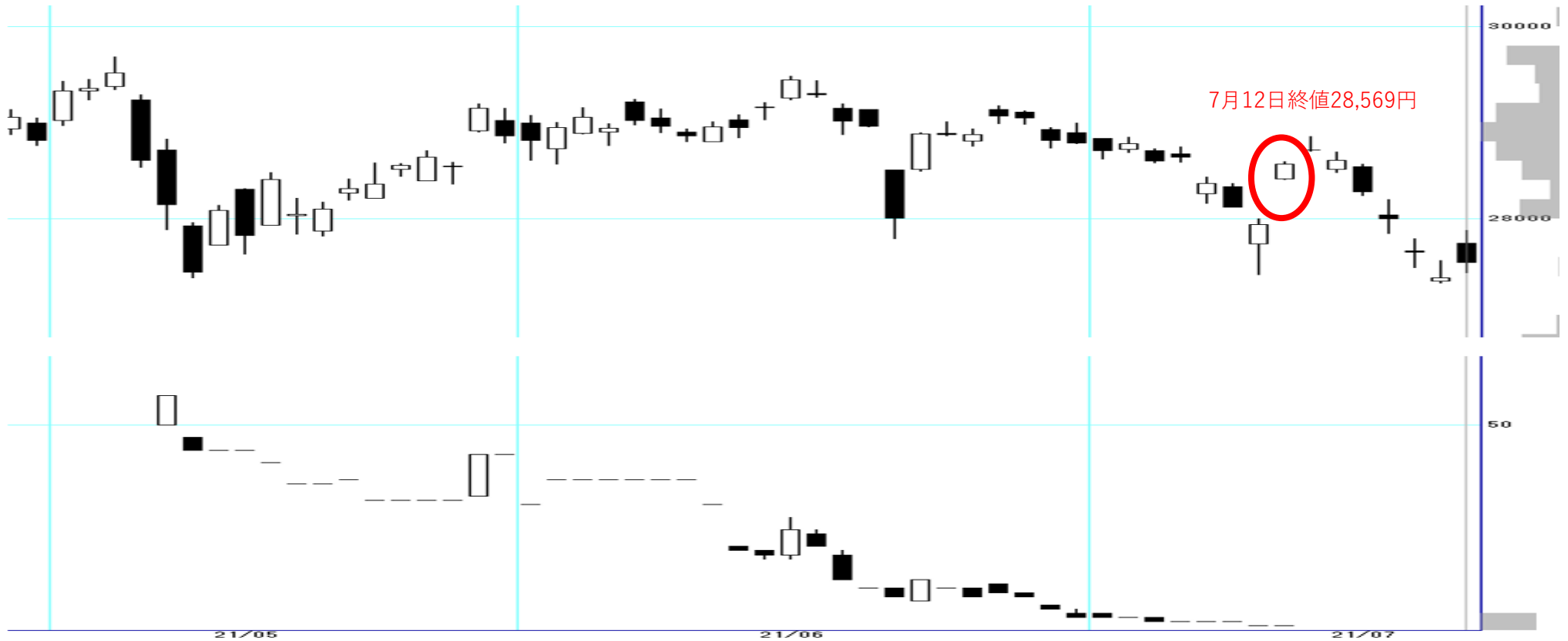


前回 (7/12) のおさらい

8月限CALL32750円@2円→**現在1円 (7月26日時点)**

2021年8月13日 (金) のSQ値が32,752円以下であれば利益が出る計算



【戦略イメージ】日経225CALLオプションの売り (P.17)

- 2021年7月8日時点(日経平均の終値が28118.03)で2021年8月限CALL(権利行使価格)32750円をプレミアム2円で6枚新規に売った
- 受取金額は2円 × 1000倍(日経225オプションの取引単位) × 6枚(取引枚数) = 12,000円
(証拠金が36万円なら収益は月利2%)
- 2021年8月13日(金)のSQ値が32752円以下であれば利益が出る計算に

どの権利行使価格をいつ売るか等は統計的に分析

※上記はあくまでシミュレーションです。

CALL売りの利点 (P.18)

- レンジで勝負ができる
- オプション売りは利益限定・損失無限だが
PUT売りの危険性が暴落であるのに対し
CALL売りの危険性は暴騰であり
相対的に予見しやすい
- タイム・プレミアムは時間の経過とともに減少する
- 株式が上昇したときはボラティリティが低下しやすい

先着30名様限定！ & 早期予約割引

日経225オプショントレード入門セミナー 8/28（土）オンライン開催

【入門編】

1. オプション取引は難しいか？
2. 日経225オプションの魅力とは
3. CALL売りの優位性（簡単シンプル）
4. 標準偏差（確率）
5. どのCALLを売るか（収益率）
6. スマイルカーブ（パターン分析）
7. 勝率と証拠金管理
8. OP売坊が目指しているものとは

【相場環境編】

1. 株式市場の定性分析（グレイ・リノを探せ）
2. 米国株市場の定量分析
3. 日本株市場の定量分析
4. ボラティリティ分析

トレーダーズショップ

検索

売坊さん月間勝敗

凡例：○：勝ち（⑧：+8%台、⑥：+6%台、⑤：+5%台、④：+4%台、③：+3%台、○：+3%未満）

×：負け

△：引き分け

※2016年5月限は、月途中よりスタートしたため参考

2021年：7勝	2020年：12勝	2019年：11勝1休	2018年：11勝1敗	2017年：12勝	2016年：7勝
12月限月 -	12月限月 ○	12月限月 ④	12月限月 ⑥	12月限月 ⑧	12月限月 ⑤
11月限月 -	11月限月 ○	11月限月 ③	11月限月 ④	11月限月 ⑥	11月限月 ④
10月限月 -	10月限月 ④	10月限月 ○	10月限月 ○	10月限月 ⑥	10月限月 ③
09月限月 -	09月限月 ⑤	09月限月 ○	09月限月 ⑤	09月限月 ④	09月限月 ④
08月限月 -	08月限月 ⑤	08月限月 ○	08月限月 ⑥	08月限月 ④	08月限月 ④
07月限月 ○	07月限月 ⑤	07月限月 ○	07月限月 ⑧	07月限月 ④	07月限月 ④
06月限月 ⑧	06月限月 ④	06月限月 ⑥	06月限月 ⑤	06月限月 ○	06月限月 ③
05月限月 ⑤	05月限月 ⑥	05月限月 ○	05月限月 ⑥	05月限月 ○	05月限月 ○※
04月限月 ⑤	04月限月 ⑩	04月限月 ③	04月限月 ⑧	04月限月 ③	04月限月 -
03月限月 ④	03月限月 ⑫	03月限月 ⑥	03月限月 ⑧	03月限月 ④	03月限月 -
02月限月 ⑥	02月限月 ⑧	02月限月 ④	02月限月 ×	02月限月 ③	02月限月 -
01月限月 ○	01月限月 ○	01月限月 休	01月限月 ⑥	01月限月 ③	01月限月 -

将来の収益を保証しているものでも、投資勧誘を目的としているものではありません。

ご提供するプログラムとは、違った戦略であり、投資勧誘の目的で作成されたものではありませんのでご注意ください。

ラジオNIKKEI『キラメキの発想』資料

8月28日（土）10時からオンラインセミナーを予定しています。
詳しくは[メルマガ](#)・[Web](#)で



(2021年7月26日放送分)

- この資料は、ファイナンシャル・リテラシーの向上のみを目的として作成されたものです。
- したがって、いかなる投資勧誘の目的で作られた物ではございません。
- この資料での数値などにつきましては、信頼できる筋からの情報に基づいておりますが、その正確性を保証するものではありません。
- 投資につきましては、あくまで、自己責任でお願い申し上げます。
- 日経OP売坊は一切の責任を負いかねます。ご了承ください。

2021年8月限SQ日(8月13日)までの注目イベント (P.2)

<米国>

- 7月29日: GDP(速報)
- 7月29日: FOMC政策金利
- 8月06日: 雇用統計・失業率
- 8月11日: 消費者物価指数

2021年 7月

日	月	火	水	木	金	土
					9	10
11	12	13	14	15	16	17
18	19	20	21	22	23	24
25	26	27	28	29	30	31

<欧州>



- 7月30日: 消費者物価指数(速報)

2021年 8月

日	月	火	水	木	金	土
1	2	3	4	5	6	7
8	9	10	11	12	13	

<日本・世界>

- ~8月08日: 東京オリンピック
- 7月30日: 失業率
- 7月30日: 鋳工業生産(速報)
- 7月31日: 【中国】製造業PMI
- 8月10日: **SBGの四半期決算発表**
- 8月16日: 実質GDP(一次速報)

 日経225ウィークリーオプションのSQ日
 日経225ミニ先物と月次オプションのSQ日

※SQ日とは取引最終日を過ぎた先物やオプションのポジションを決済するためにSQ(特別清算値)を算出する日のこと

注) 予定は予告なく変更される場合があります。
出所) ブルームバーグ・ロイターなどから管理人作成

OP売坊のグレイ・リノ (P.3)

サイは普段おとなしいが
怒ると、とっても怖いのだ

- 🐘 コロナの変異と再拡大(デルタ株、ラムダ株、...)
- 🐘 東京五輪の印象(海外投資家の視点)
- 🐘 米国金利の動向(パウエル議長の再任問題)



🐘 ソフトバンクグループの第一四半期決算発表(8月10日)

🐘 暗号通貨への規制強化

- 🐘 TOPIX・日経平均株価の採用・計算方法見直し
- 🐘 地政学的リスクの拡大
- 🐘 衆議院選挙(2021年10月21日任期満了) など

既得権者にとって貨幣発行権は大きな特権ですから、管轄外の暗号通貨の市場拡大に規制をかけたいのでしょう。日本では暗号資産の利益は総合課税(累進課税)ですので1億円儲かると半分以上が税金ですね



グレイ・リノとは、高い確率で大きな問題を引き起こすと考えられるにも関わらず、軽視されている事象のこと。それが起これば、大きな値幅が出るため、オプション投資家にとって重要となる。

特にPUT買いを仕掛けられる可能性や、破産もあり得るPUT売りを避けられる可能性が高くなる。

【グレイ・リノ】東京五輪の印象と日経平均 (P.4)

パラリンピック開催期間でも途中中止が下げ要因となる危険性はあります

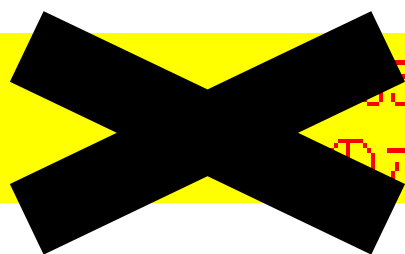
ラムダ株上陸が脅威に？

想定されるレンジ
(年内): 筆者推測 確率

開催	最終日まで開催	成功	30000円突破も	X%
		不成功	26500-29500	Y%

開催	途中中止	不成功	25000割れも	Z%
----	------	-----	----------	----

開催中止			25500-29300円	上記以外
			のボックス	



出所) 上記はあくまで筆者の推測(7月11日時点)です。(前回放送資料に加筆)

【グレイ・リノ】ソフトバンクグループ(SBG)と日経平均の予想EPS (P.5)

SBG(9984)が第一四半期決算発表を 8月10日 に予定

●日経平均株価	27548.00 (7月21日)
●日経平均の予想EPS	2046.66円
●算出される予想PER	<u>13.46倍</u>

日本経済新聞さんが各225採用銘柄の予想EPS(1株当たりの当期純利益) = 業績予想を出しており、それで株価を割って予想PER(株価収益率)を算出しています

日本経済新聞社採用のSBGの予想EPSは調整後約300円
注) **会社予想がない**ため、日本経済新聞社の予想が反映
(21年度決算は4兆9879億円、20年度は9615億円の赤字)



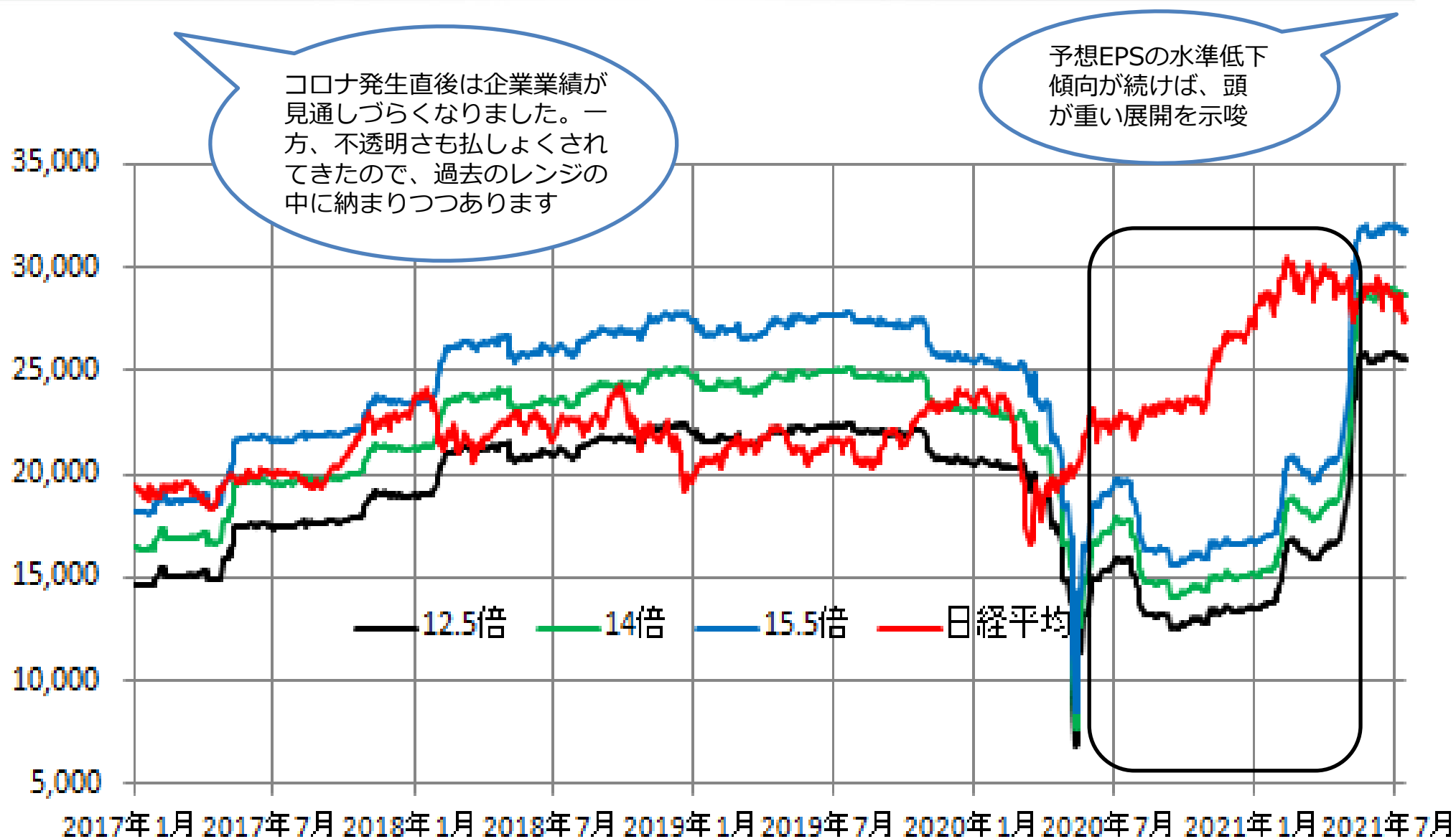
もし、日本経済新聞社の採用しているSBG利益予想が半減した場合

日経平均の予想EPSは **約150円程度 減少**

つまり、日経平均の予想EPSが 1896円66銭 となれば
予想PERは 14.88倍 に(日経平均株価が28220の場合)

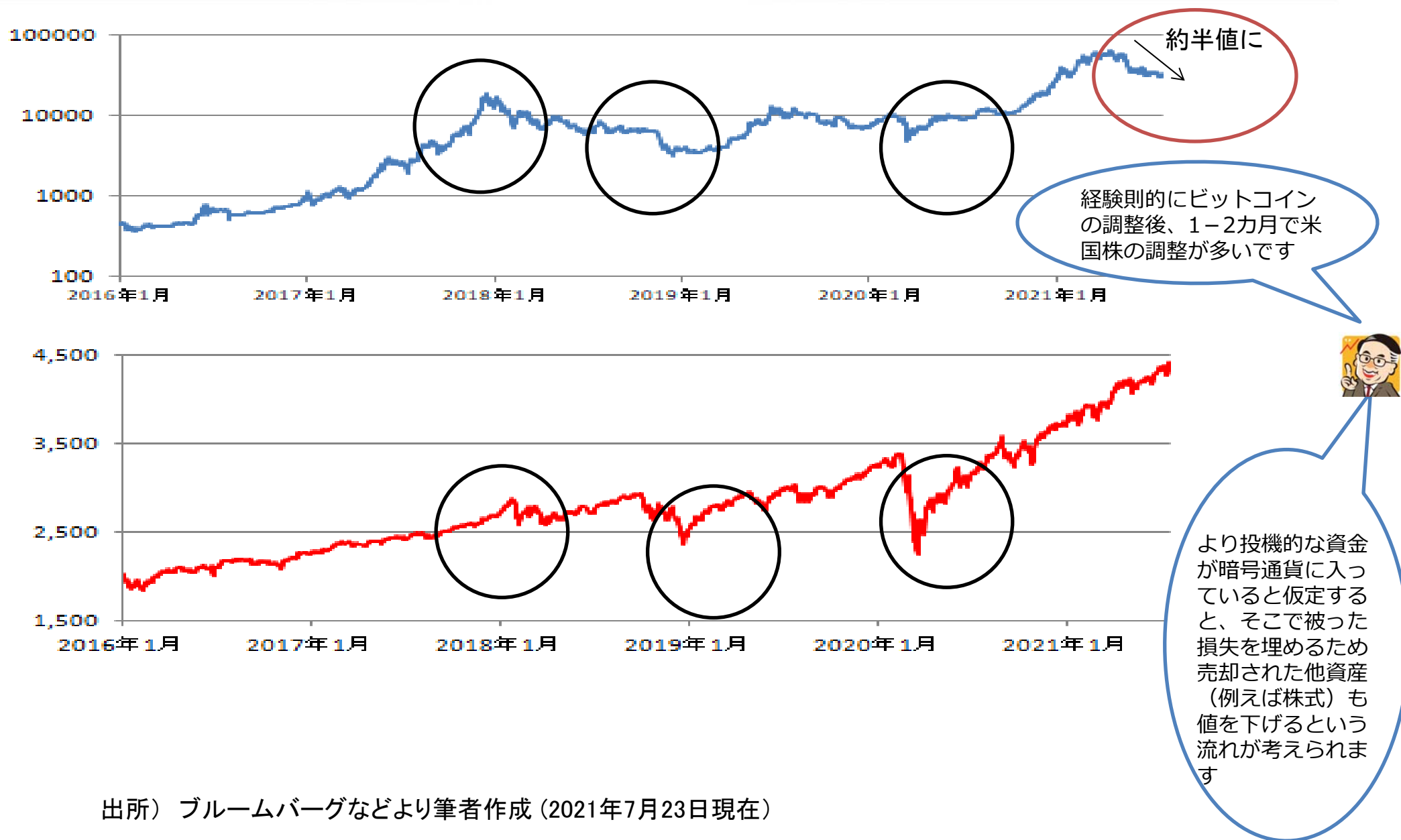
SBGは基本、投資ファンドです。日経平均が1年で何%上昇するか分からないように、ファンドの収益がいくらになるかなんて分かりません

【グレイ・リノ】日経平均と予想EPS×各PERの水準 (P.6)



出所) ブルームバーグなどより筆者作成(2021年7月21日現在)

【グレイ・リノ】ビットコイン(上段、青)とS&P500(下段、赤) (P.7)



出所) ブルームバーグなどより筆者作成 (2021年7月23日現在)

♡ ボラティリティとは何か (P.8)

ボラティリティは市場・投資家心理を映す(年率表記)

- 売買は人間の行動なので、投資家の心理状態の把握は投資に役立つ
- (株価上昇等で)ボラが低いほど投資家は**楽観的**、高いほど**悲観的**
- 最初は順張りだが、ある程度の継続は**逆張り**視点で(確率で判断)

ヒストリカル・ボラティリティ(HV)

☆ 価格データから計算したボラティリティ

陽の極 (みんなが安心してきているとき) に**何か**が起こると**パニック**が起きやすいです

インプライド・ボラティリティ(IV)

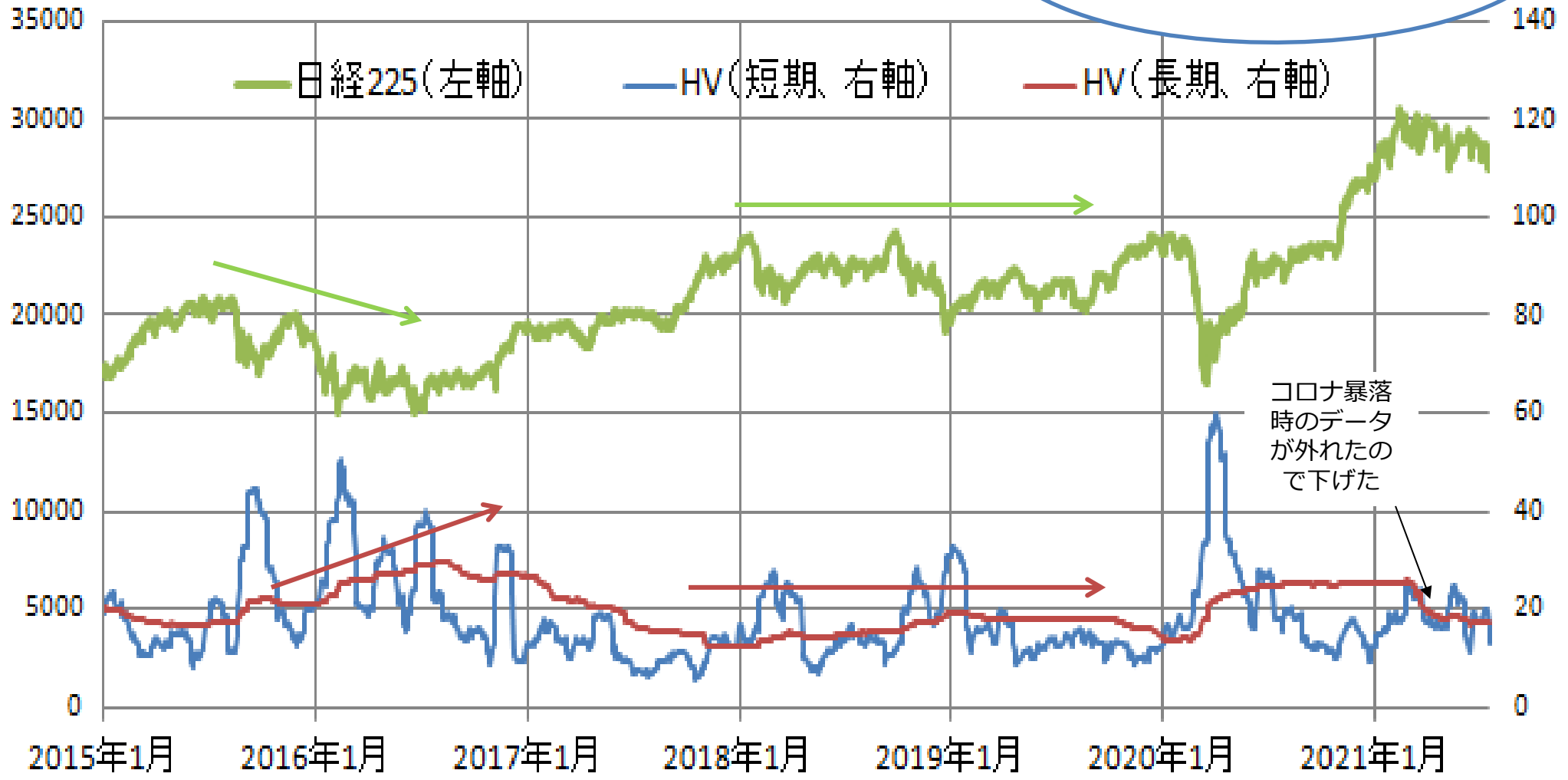
☆ オプション価格(プレミアム)から逆算したボラティリティ

☆ 各権利行使価格・各限月のPUTとCALLですべて異なる



長期と短期のHV (P.9)

計算対象のデータ期間が長期（例えば200日）か短期（例えば25日）かで移動平均のように異なります。長期HVが上昇・高水準の局面で株式市場は軟調に



出所) ブルームバーグより筆者作成(2021年7月21日現在)

日経平均ボラティリティ・インデックス(日経VI)とその分布 (P.10)

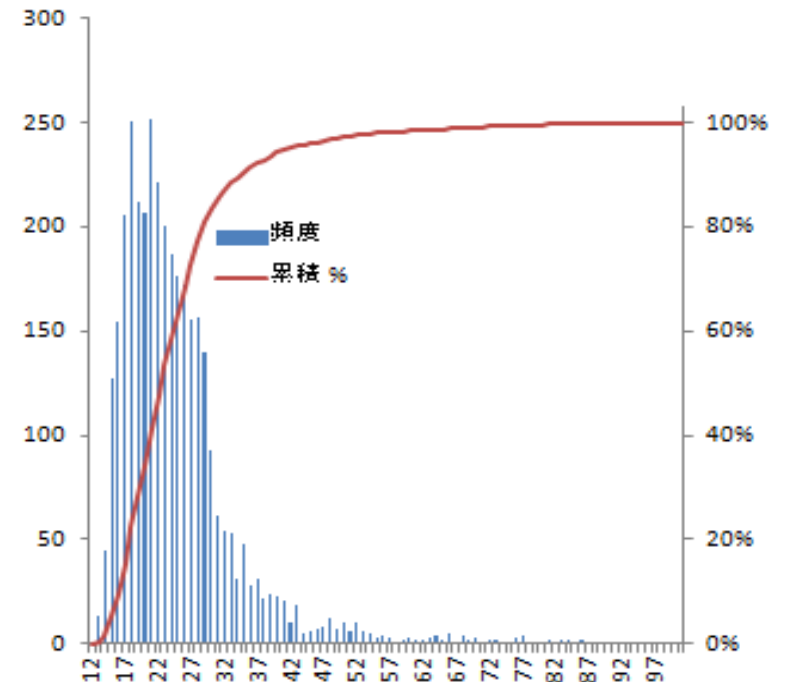
日経VIとは

- ☆ 大阪取引所上場の日経225先物と日経225オプションから算出
- ☆ 直近2限月の各OTM(先物価格基準)オプションから求めたIVに加重平均をして計算
- ☆ 満期が常に30日になるよう線形補間

参考)算出要綱:

https://indexes.nikkei.co.jp/nkave/archives/file/nikkei_stock_average_volatility_index_guidebook_jp.pdf

日経VI分布(2014年—2021年7月11日)



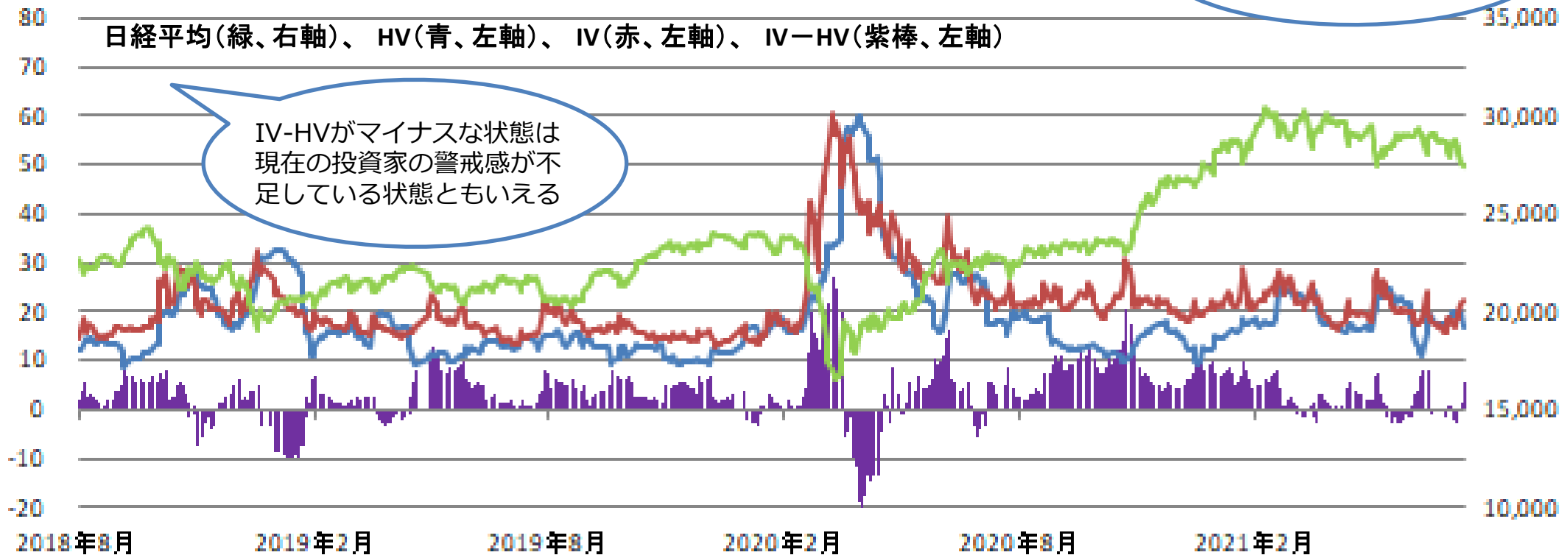
<日経VIの特徴>

- ☆ 左に偏った分布
- ☆ マイナスはない
- ☆ 上は青天井だが、100%は行き過ぎ

出所) ブルームバーグなどより筆者作成

短期HV と IV と IV-HV が示唆してくれること (P.11)

HVとIVの位置関係は、市場心理の予測に役立っています



出所) ブルームバーグより筆者作成(2021年7月21日現在)

【OP売坊】 日本株暴落注意報を発令させていただきます。 [trade/日経225OP教室 x](#)

225 Option Kyoshitsu

7月15日(木)

To 自分

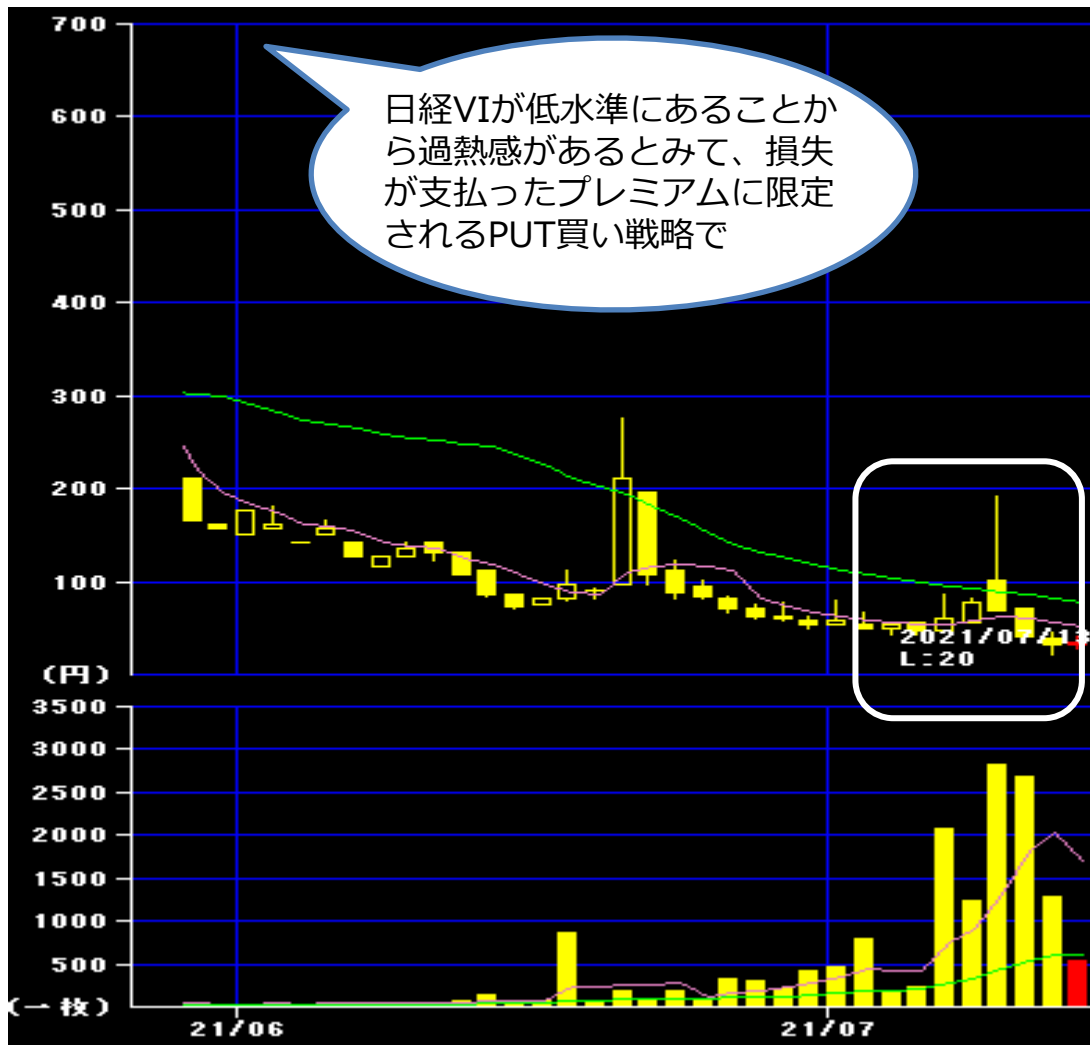
通信講座受講者様

お世話になっております。

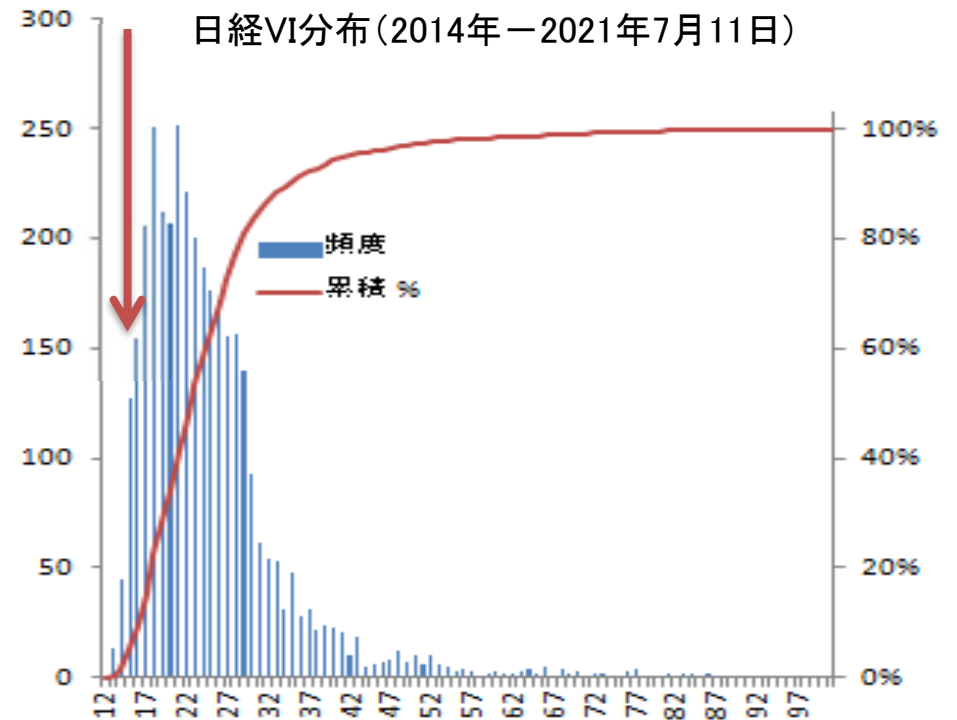
東京五輪の開始を目前に控え、かなり雲行きが怪しくなってきましたので、本日「暴落注意報」を発令させていただきます。



IVを利用したPUT買い戦略例 (P.12)



出所) 楽天証券マーケット・スピード



日付	日経VI	日経平均株価	P25000	
			終値	高値
2021年7月5日	15.85	28,598.19	51	51
2021年7月6日	15.92	28,643.21	46	55
2021年7月7日	17.26	28,366.95	59	84
2021年7月8日	18.79	28,118.03	76	79
2021年7月9日	18.75	27,940.42	68	190

出所) ブルームバーグなどより筆者作成

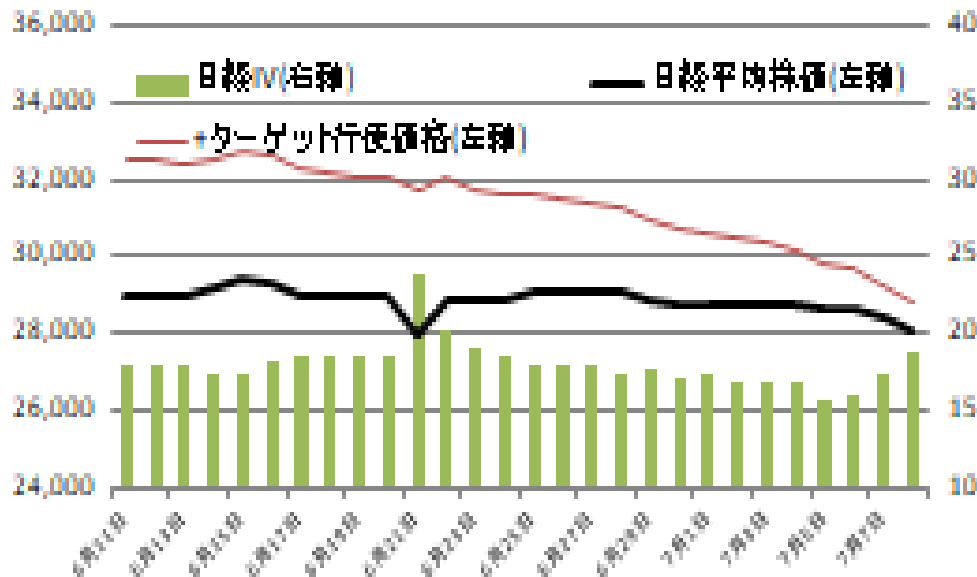
OP売坊の2つの基本戦略： 売り戦略と買い戦略 (P.13)

<CALL売り戦略>

- ☆ SQ日まで数週間の中期戦略
- ☆ 高**確率**に賭ける
- ☆ 安定的なキャッシュ・フローを生み出す
- ☆ 時間価値が時間の経過とともに減少
- ☆ 日本のインフレ率は低い

<買い戦略>

- ☆ 数時間～数日の短期戦略
- ☆ リスク限定戦略(損失限定)
- ☆ イベント・リスクの逆張り
- ☆ グレー・リノを味方に
- ☆ 2倍、5倍、10倍も期待できる



出所)ブルームバーグより筆者作成

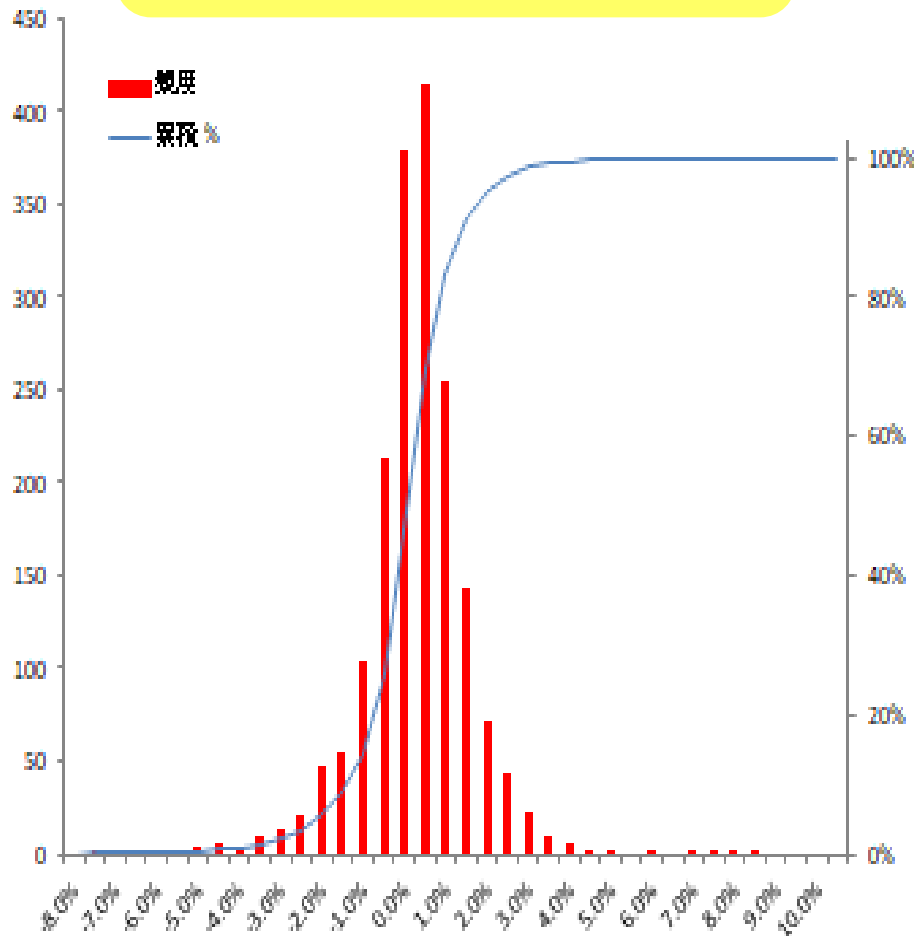


出所)楽天証券 マーケット・スピードから、筆者コメント挿入 .18

日経平均の日次変化率分布と正規分布 (P.14)

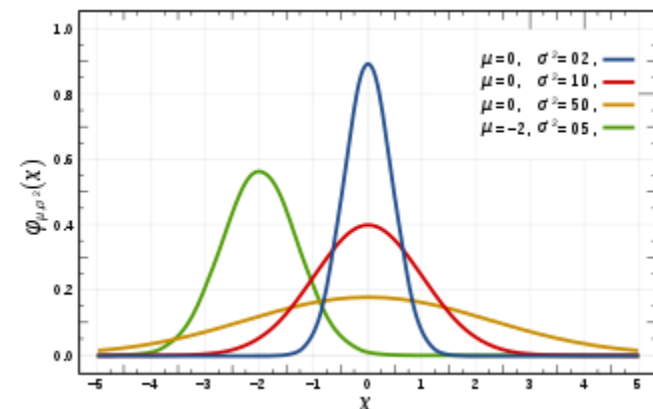
<日経平均>

- ☆ きれいな正規分布をしている
- ☆ 統計・確率が有効



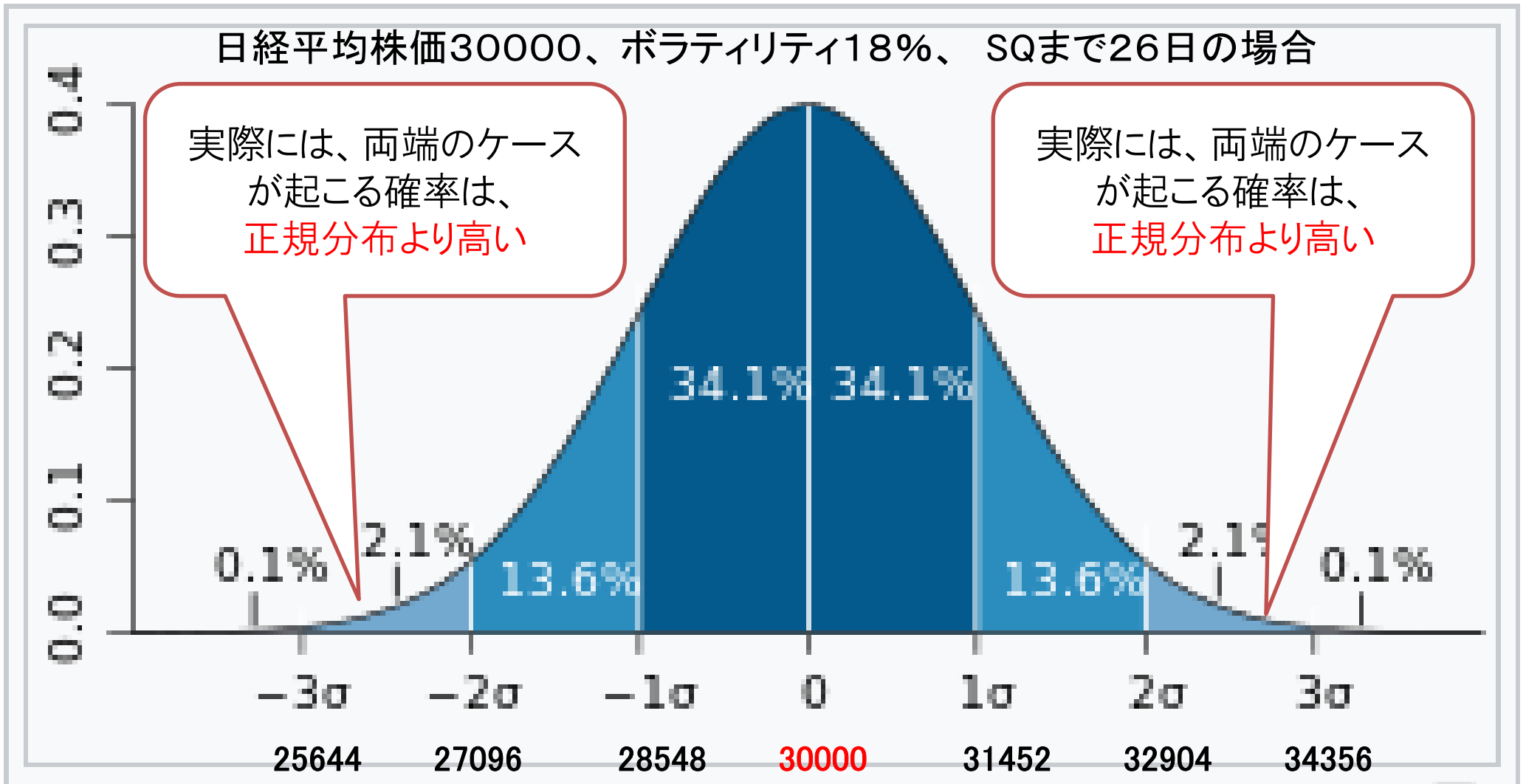
正規分布とは

- データの分布が**平均値を中心に左右対称**な釣り鐘型で表示される
- **標準偏差**でデータの散らばり具合(ばらつき)を表す
- 1標準偏差の値が大きいと曲線の山は低くなり、左右に広がって平らになる(散らばっている)
- 1標準偏差の値が小さいと曲線の山は高くなり、よりとんがった形になる(集まっている)
- 標準偏差によって、確率を計算
例) 3標準偏差以上になる確率は0.13%



出所) ブルームバーグなどより筆者作成(2014年1月から2021年7月11日)

【参考】正規分布と標準偏差 (P.15)



▲ 3標準偏差 (25644) 以下になる確率

0.130%

3標準偏差 (34356) 以上になる確率

0.130%

日経OP売坊の重要視しているもの (P.14)

確率、勝率、収益率
パターン分析(時系列、分布)
資金管理、リスク管理
簡単、シンプル

8/28セミナー ↓



メルマガ ↓



私が比較的安全と考える
日経225CALL売りを中心に講座を
始めましたので「日経OP売」
また、亥年生まれでまだ一人前
ではないので「売坊(瓜坊)」です



最後までご清聴、誠にありがとうございました。

実践日経オプション教室

www.jissennkop.blog.fc2.com

Copyright (c) 2019-2021日経OP売坊

All rights reserved. This report is for authorized recipients only and not for public distribution.